

# 潮見台中学校区

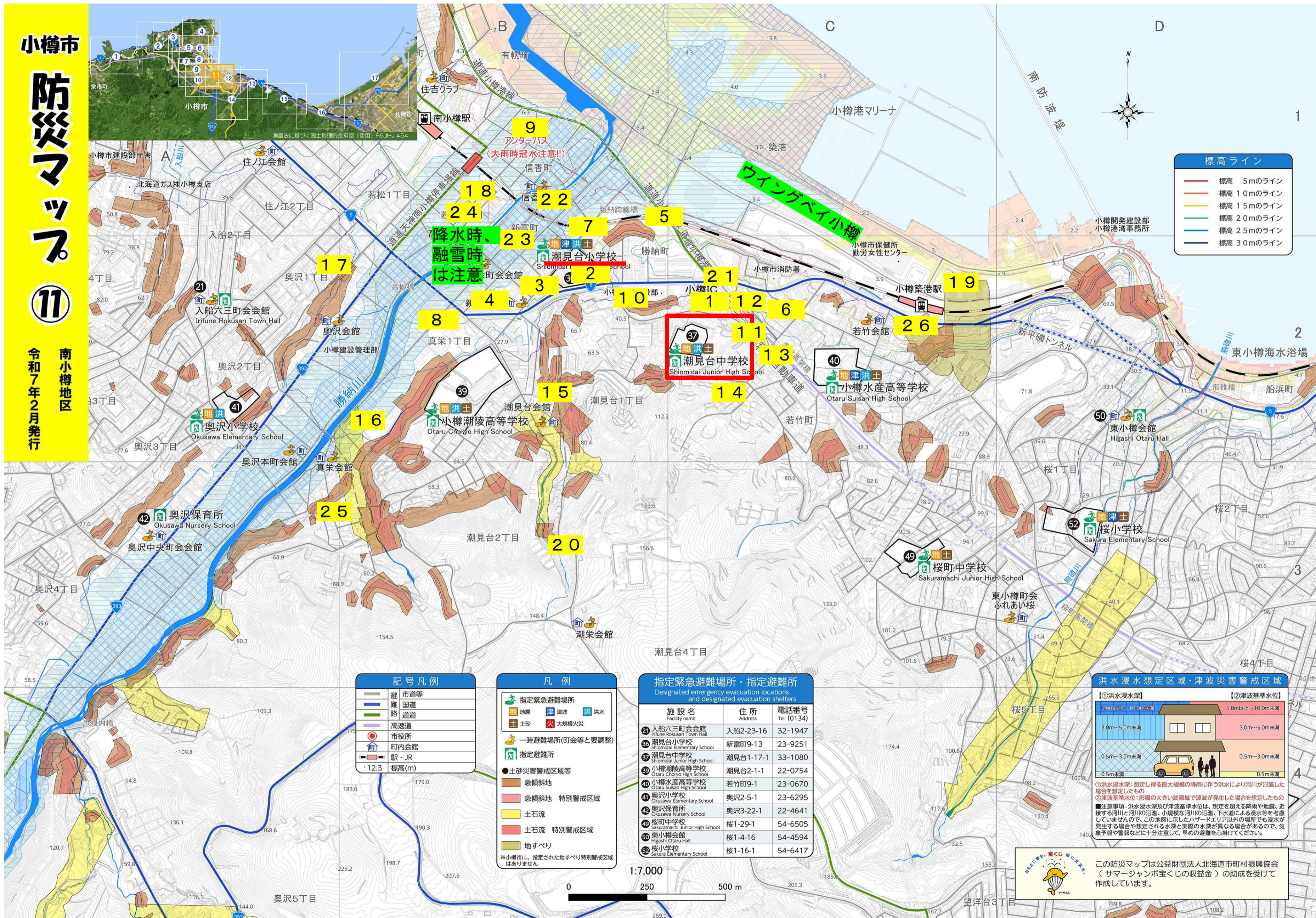


小樽市

## 防災マップ

11

南小樽地区  
令和7年2月発行



標高ライン

標高 5mのライン
標高 10mのライン
標高 15mのライン
標高 20mのライン
標高 25mのライン
標高 30mのライン

記号凡例

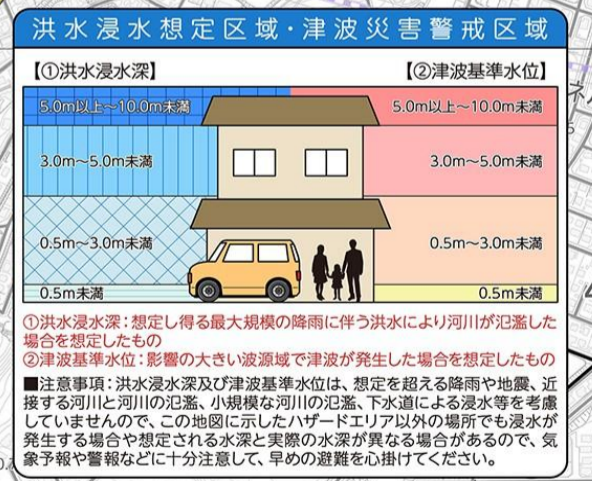
市道等
国道
道道
高速道
市役所
町内会館
駅・JR
12.3 標高(m)

凡例

指定緊急避難場所
地震 津波 洪水
土砂 大規模火災
一時避難場所(町会等と要調整)
指定避難所
土砂災害警戒区域等
急傾斜地
急傾斜地 特別警戒区域
土石流
土石流 特別警戒区域
地すべり
※小樽市に、指定された地すべり特別警戒区域はありません

指定緊急避難場所・指定避難所  
Designated emergency evacuation locations and designated evacuation shelters

施設名 Facility name	住所 Address	電話番号 Tel. (0134)
21 入船六三町会会館 Irifune Rokusan Town Hall	入船2-23-16	32-1947
22 潮見台小学校 Shiomidai Elementary School	新雷町9-13	23-9251
23 潮見台中学校 Shiomidai Junior High School	潮見台1-17-1	33-1080
24 小樽潮陵高等学校 Otaru Choryo High School	潮見台2-1-1	22-0754
25 小樽水産高等学校 Otaru Suisan High School	若竹町9-1	23-0670
26 奥沢小学校 Okusawa Elementary School	奥沢2-5-1	23-6295
27 奥沢保育所 Okusawa Nursery School	奥沢3-22-1	22-4641
28 桜町中学校 Sakuramachi Junior High School	桜1-29-1	54-6505
29 東小樽会館 Higashi Otaru Hall	桜1-4-16	54-4594
30 桜小学校 Sakura Elementary School	桜1-16-1	54-6417



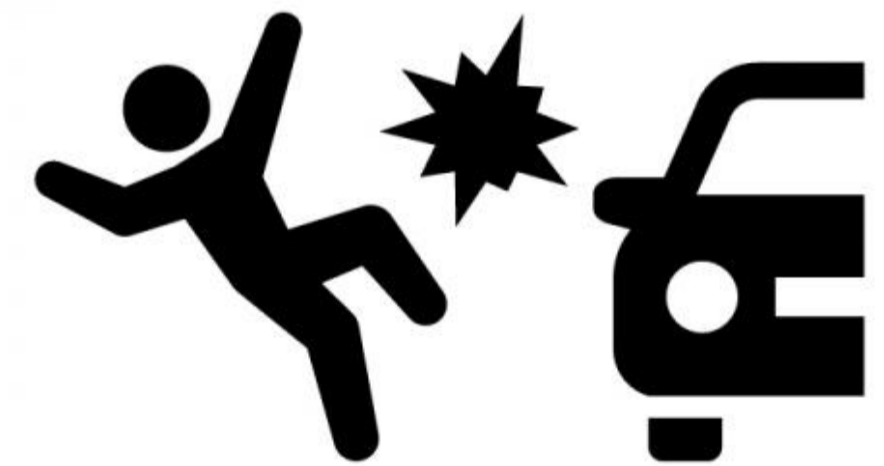
この防災マップは公益財団法人北海道市町村振興協会（サマーチャンボ宝くじの収益金）の助成を受けて作成しています。

# 地域の危険情報

★は条件が重複している箇所

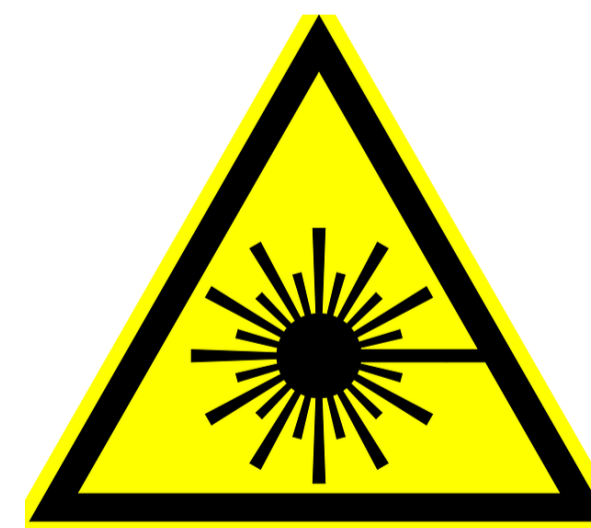
## <交通量の多いところ>

- ①学校下道路(特にバイパス付近)★
- ②国道:潮小上★
- ③国道:潮陵高下★
- ④南樽市場付近★
- ⑤ウイングベイへの抜け道★
- ⑥若竹町妙法蓮寺の前の通り
- ⑦踏切付近★
- ⑧バスの出入り注意
- ⑨臨港線から南小樽駅へ向かう坂道:左折車注意



## <人通りの少ないところ>

- ②地下道～特に夜は注意
- ⑩学校下国道の地下道
- ⑪バイパス下の車道★
- ⑫バイパス下の地下道
- ⑬変電所横
- ⑭誉が丘★
- ⑮五百羅漢への道路★
- ⑯旧雪の花跡地～空き地
- ⑰住吉神社横★
- ⑱市民病院裏
- ⑲Bay City Garden付近
- ⑳潮陵高上、五百羅漢への道★



## <危険な箇所>

- ①学校下道路(特にバイパス付近)★～冬滑る、道幅狭
- ④南樽市場付近★～道幅狭(特に冬)
- ⑤ウイングベイへの抜け道★～冬滑る、横断歩道なし
- ⑦踏切付近★～冬滑る、道幅狭
- ⑪バイパス下の車道★～冬滑る、道幅狭
- ⑭誉が丘★～冬道幅狭
- ⑳潮陵上、五百羅漢への道路★～急坂、川に柵なし
- ㉑若竹交差点～横断歩道青信号短い



## <危険な箇所>

- ②② 信香付近～道幅狭、ガード下暗い
- ②③ 勝納川両岸～道幅狭
- ②④ 市立病院横から若松町へ～急坂
- ②⑤ 真栄1丁目～冬道幅狭、急坂
- ②⑥ 小樽築港駅前～車の出入りに注意

