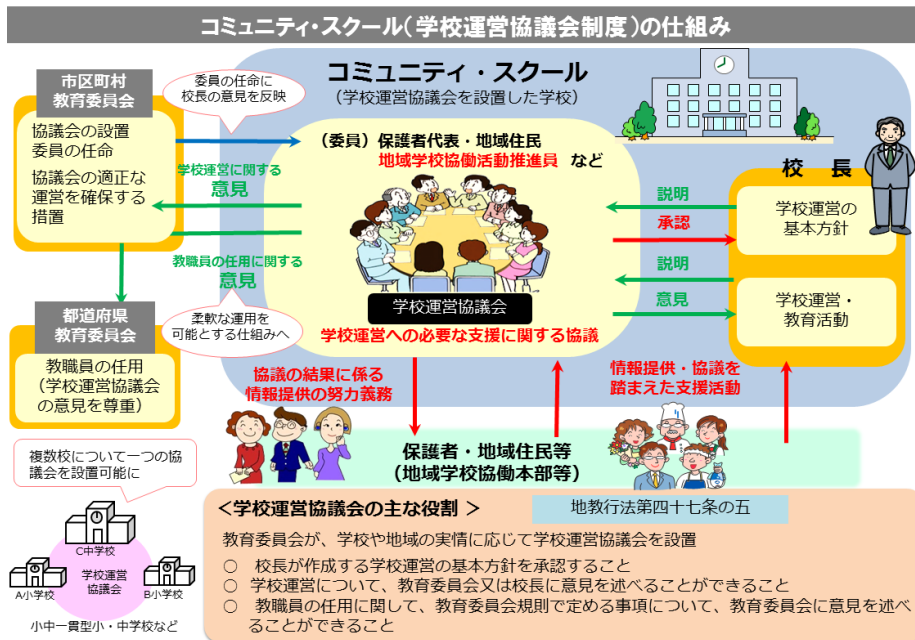


学校、地域で  
育てます

- ◆自力で課題を見つけ解決に挑む力を備えたかしこい子
- ◆自分にも相手にもやさしく、よりよい学校をつくらうとする子
- ◆目標を持ち、運動や体力の向上に取り組むたくましい子

## 4年目を迎えるCS

令和5年度から、忍路小中CS（コミュニティスクール）がスタートして、4年目を迎えます。これからも、学校運営協議委員の方と話し合い、ご意見をいただきながら地域に根ざした忍路中央小学校・忍路中学校にしていきたいと考えています。よろしくお願いいたします。



## ＜忍路小中学校運営協議会委員＞：R8年度末までの任期となります。

氏名	所属	氏名	所属
佐賀 詔一	蘭島町会長	宇野 ひとみ	蘭島保育園園長
嶋 秀樹	忍路町会長	北国 哲夫	蘭島キリスト教会牧師・児童クラブらみい
相馬 義春	元小学校評議員	本庄 有希子	忍路中央小・中学校校長
三関 敦子	元中学校評議員	古館 幸恵	忍路中央小・中学校教頭
田中 貴博	PTA会長	細田 哲平	忍路中学校教諭
服部 恭平	甘味処「とぺんぺ」運営		

※学校運営協議委員長に相馬義春さん、副委員長に田中貴博さんが選出されました。

## 令和8年度 第1回学校運営協議会で話し合われた内容

- 今年度の学校経営と学校評価について
  - 今年度の学校経営や基本方針について承認いただきました。また、学校評価の数値目標について適切かどうか確認をし、学校評価の視点や評価方法についても確認しました。
- より地域に根ざした教育活動を目指して
  - 今年度も学校運営協議委員と連携し、多くの方に学校行事への参加して頂いたり、地域行事への児童生徒の参加を呼びかけたりするなど、子どもたちが地域の一員としての誇りをもてる環境を整え、地域に根ざした学校を目指していくことを確認しました。
  - 運動会では、保護者は地域の方が参加できる種目を実施すること、9月に防災教室を実施することを確認しました。
  - 蘭島保育所との連携を深め、小学1年生のスタートカリキュラムについて確認したり、保育園児に行事への参加を呼びかけたり、中学生による体験授業を実施したりするなど忍路・蘭島地域全体で児童生徒の成長を見守っていくことを確認しました。

