

ほごしゃ いっしょ
保護者と一緒に読んでください。

おなやみポスト

あなたの悩み、学校までとどげませんか？

せんせい なや
先生が悩みを
き
聴いてくれます

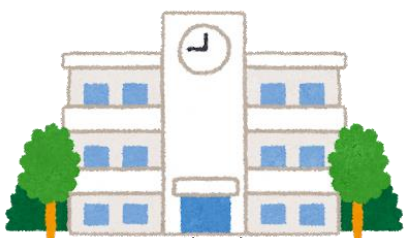


せんせい ちよくせつ
先生に直接言い
にくい・・・。
おなやみポスト
をつか
を使ってみよう

あなた



おくる



がっこう
学校



おくる



きょういく
いいんかい

れいわ ねんど そうだん けんすう けん こ
令和4年度の相談件数は、550件を超えま

した。すべての相談に対応しました。

おなやみポストには
しょうちゅうがっこう こうこう とくべつしえんがっこう
・小中学校、高校・特別支援学校
がっこう
・学校のある管内 (●●●●●管内) かんない
しちょうそんめい かくねん しめい
・市町村名 ・学年 ・氏名
がっこう つた たいごう
・学校に伝えたいこと ・学校にしてほしいこと
にゅうりよく がっこう とど
を入力すると、学校やきょういくいいんかいに届きます。

「おなやみポスト」の利用にあたって

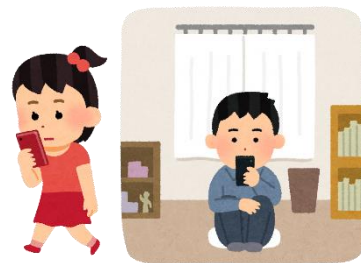
学校では…

- 一人一台端末からアクセスできます！
- ・学校でつかうタブレットなどに、ブックマークをつくと、いつでもアクセスできます。
 - ・休み時間など、タブレットなどをつかえる時間にアクセスし、学校につたえたい内容を書きこみます。



家庭では…

- スマートフォンやタブレットなど、家庭にある端末からアクセスできます！
- ・家庭でつかっているスマートフォンなどからアクセスできます。
 - ・家や学校のそとで感じた不安や悩みなどを、いつでも書きこむことができます。



相談すると…

- 教育委員会や学校に連絡します！
- ・書きこんだ内容は、市町村教育委員会や学校に連絡します。
- あなたを守ります！
- ・相談内容によって、先生がくわしく話を聞いたり、内容を確認したりして、相談したあなたを守ります。



【ちゅうい】

- ・たたく入力していないと、学校までとどかないことがあります。
- ・入力した内容は、パソコンにデータがのこりません。
- ・相談内容を学校にとどけるため、なまえや学校名の入力が必要です。その他の目的にはつかいません。

こちらでも相談できます！

- 子ども相談支援センター（専門の相談員が対応します）
- 電話：0120-3882-56（毎日24時間、無料で相談できます）
- メール：sodan-center@hokkaido-c.ed.jp
- （メールでは、返信に時間がかかることがあります）