



# あさり

～夢と自信と地域への思いを育む学校を目指して～

- 進んでかかわり 共に高め合う子
- 自ら学ぶ子
- 思いやる子
- たくましい子

小樽市立朝里小学校  
令和5年度  
学校便り

第11号  
2024.2.2 発行

## やる気スイッチのきっかけ

校長 岡田 貴幸

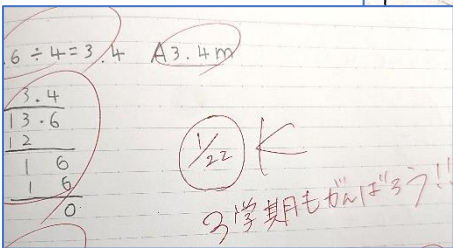
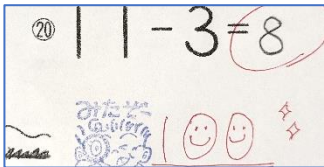
12月におこなった学校評価から。

「テストに一生懸命に取り組んでいますか？」  
99%（1学期98%）の子が肯定的な回答です。「お家の人に家庭学習（宿題）を見せていますか？」という質問では74%（同78%）の子が肯定的な回答でした。テストは頑張っているけど、家庭学習（宿題）を見せない子が一定程度いることがわかります。

一方、保護者の皆様に対する質問「お子さんの家庭での学習を確認したり、学校での授業や生活を話題にして共有し、励ましていますか？」では、88%（同89%）の方が肯定的な回答です。「家庭での学習や読書に落ち着いて取り組むための生活・学習習慣を整えていますか」という質問では68%（同70%）です。

子供達は環境を整えてを励ましてあげることでスイッチが入りやすくなります。家庭学習には目を通してください。そして、頑張っていることをしっかり認めましょう。子供達が自分でスイッチが入れるように、きっかけを作っていきましょう。

<ご家族の励ましの様子>



よんだところ(かいぎ)	いい	いい	いい	いい	いい
あさのおひま (1)	○	○	○	○	○
はなのみ (1)	○	○	○	○	○
かたかた (1)	○	○	○	○	○
ねこねこ (1)	○	○	○	○	○
あばさん (1)	○	○	○	○	○
くちま (1)	○	○	○	○	○
おもち (1)	○	○	○	○	○

聞の取り方 よくよう	うちの 人の サイン	先 サ
○	スイッチ ON!!	perf
○	いいい はー	○
	いいい はー	○
	ハイ へーい。	○
	OK です!!	○
	想像 おぼし	○

## 今年もひとみキラキラ

～地域・家庭に支えられて～

3学期が始まり、子供達は早速、「休みモード」から「学習モード」に気持ちを切り替え、集中して取り組む姿が多くみられます。朝里の子の成長を強く感じます。1月19日から始まったスキー学習でも、雪を楽しむ子供達の目は、常にキラキラ輝いています。

朝里小学校には、人的・物的教育資源が豊富にあります。保護者の学習ボランティアや講師を依頼できる地域の方々などの人的教育資源、朝里川温泉スキー場や商業施設、山や川や海などの物的資源。これらは、子供達が自分事として学習に向かうことができる機会となります。

19日から始まるグランドスキーのために急遽日程を合わせ雪山を造成してくださった近藤工業さんや子ども達と一緒にスキー学習を見守ってくれる保護者の皆さん、2学期では町内会の方に講師として協力をいただいたり、家庭科のミシンの活動を保護者の方々にお手伝いいただきました。

「地学協働」（地域学校協働活動の略：地域と学校が相互にパートナーとして連携・協働する活動を展開し、地域と学校の Win-Win の関係の構築を目指す）を通して、これからも未来を担う子供達の成長を支えるコミュニティの構築へ向け、ご協力をお願いします。



## 第14回朝里十字街雪まつり

## 地域のイベント

日時：令和6年2月11日・12日 午前11時から  
場所：朝里十字街広場

ひとみ キラキラ



自分事として考え、

R5年度重点目標

進んで行動する朝里の子の育成