

令和5年度より
コミュニティスクール
が設置されます

チーム
TEAM

MATSUNAKA

コミュニティスクール（CS）とはなんですか？

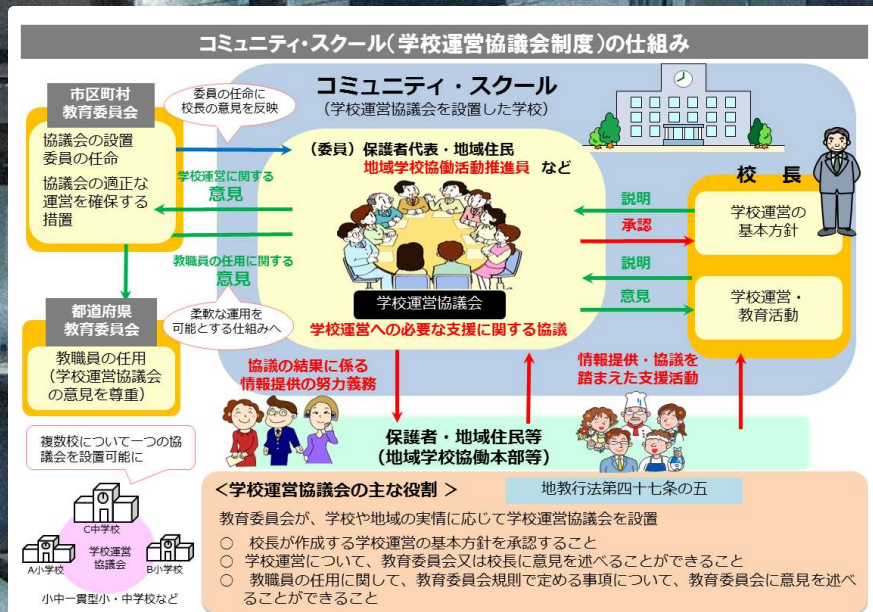
CSとは「**地域とともにある学校**」のことです。主に地域住民が委員となる「**学校運営協議会**」を設置し、これが学校運営に携わることで、地域住民の想いを学校運営につなげます。また、地域と学校が熟議を重ね協働して活動することで、地域の活動を活性化させたり、子どもたちの学びの質を向上させたりすることもねらいです。

CSの設置によってどんなことができるようになりますか？

- ◆ 地域の代表者が、より良い学校作りのために、学校運営や教育委員会に対して様々な意見を述べることができます。
例) 学校運営の基本方針への意見や承認、地域との協働活動の提案 等
- ◆ 地域と学校の連携の道筋を整理し、スムーズな連携を図るとともに、地域・学校の協働活動をサポートします。
例) 職業体験のために、地域の受け入れ先を学校に代わって確保 等

今後の予定

- 令和5年2月 学校運営協議会設置の正式通知
- 令和5年3月 学校運営協議会委員の推薦・学校運営協議会委員の任命・辞令送付
- 令和5年4月 第1回学校運営協議会開催



文部科学省HP
『コミュニティ・スクール
(学校運営協議会制度)』

